

Name:	Griesberger Runde
Distanz:	14,3 km
Steigung / Gefälle	231 m
Lage:	SO
Belag:	Schotter
Vegetation:	Wald
empfohlener Start:	Wanderparkplatz Horgauerkreut
UTM Koordinaten Startpunkt	Zone 32 N, Ost 626880, Nord 5362120, 484 m
Kurzinfo:	Wanderausflug mit Quelle und Brotzeithütte.



Ausrüstung für Outdoor, Camping & Sport

gibt es bei der Firma Dehler in Steppach, Alte Reichsstr. 48.

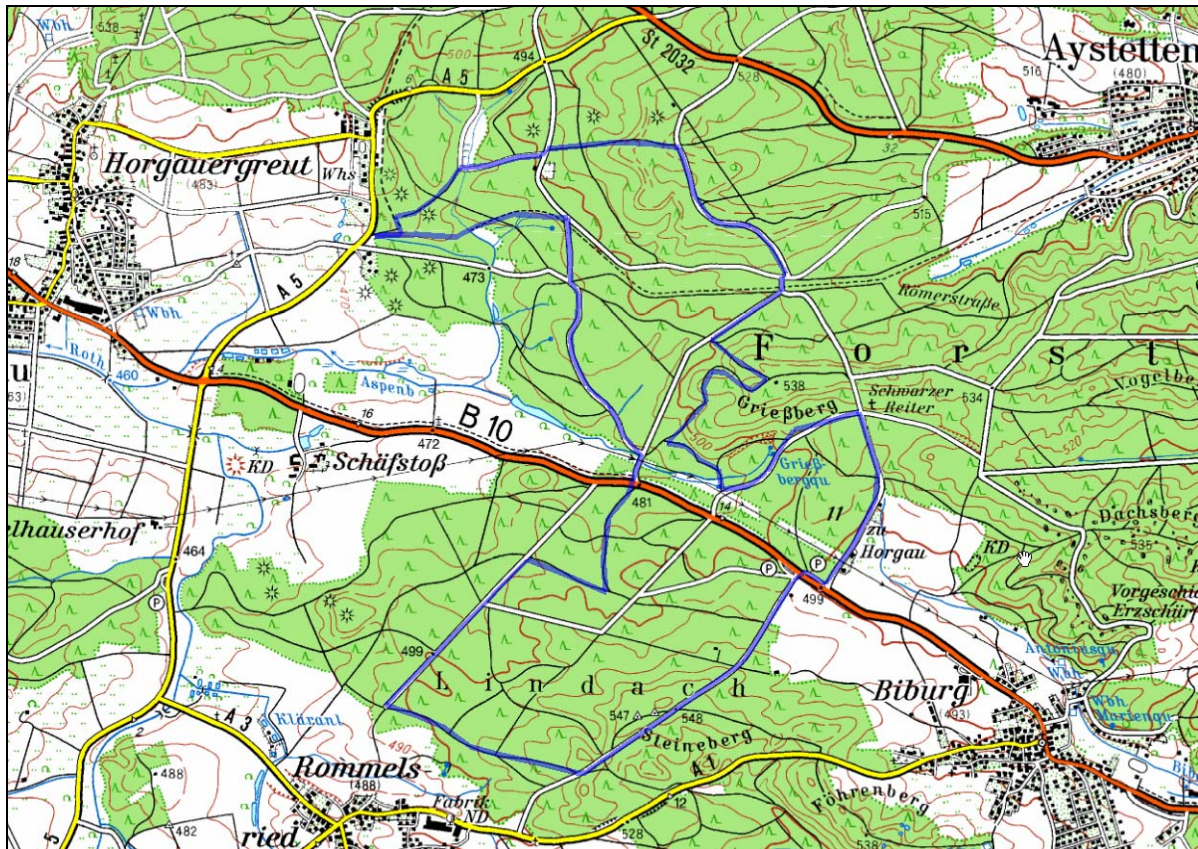
**www.trekking-depot.de
www.spezial-depot.de**



WALD WEST.DE

© 2007 Firma Dehler

DTK50 © LVG Bayern, Nr. 1017/07



Ausrüstung für Outdoor, Camping & Sport

gibt es bei der Firma Dehler in Steppach, Alte Reichsstr. 48.

**www.trekking-depot.de
www.spezial-depot.de**

