

Name:	Saurüssel-Rundtour
Distanz:	9,7 km
Steigung / Gefälle	130 m
Lage:	NW
Belag:	Schotter
Vegetation:	Wald
empfohlener Start:	Feldweg nach Glöttweng
UTM Koordinaten Startpunkt	Zone 32 N, Ost 611193, Nord 5366282, 468 m
Kurzinfo:	Wunderschönes Tal, dezent bergiger Rundkurs, Empfehlung!



Ausrüstung für Outdoor, Camping & Sport

gibt es bei der Firma Dehler in Steppach, Alte Reichsstr. 48.

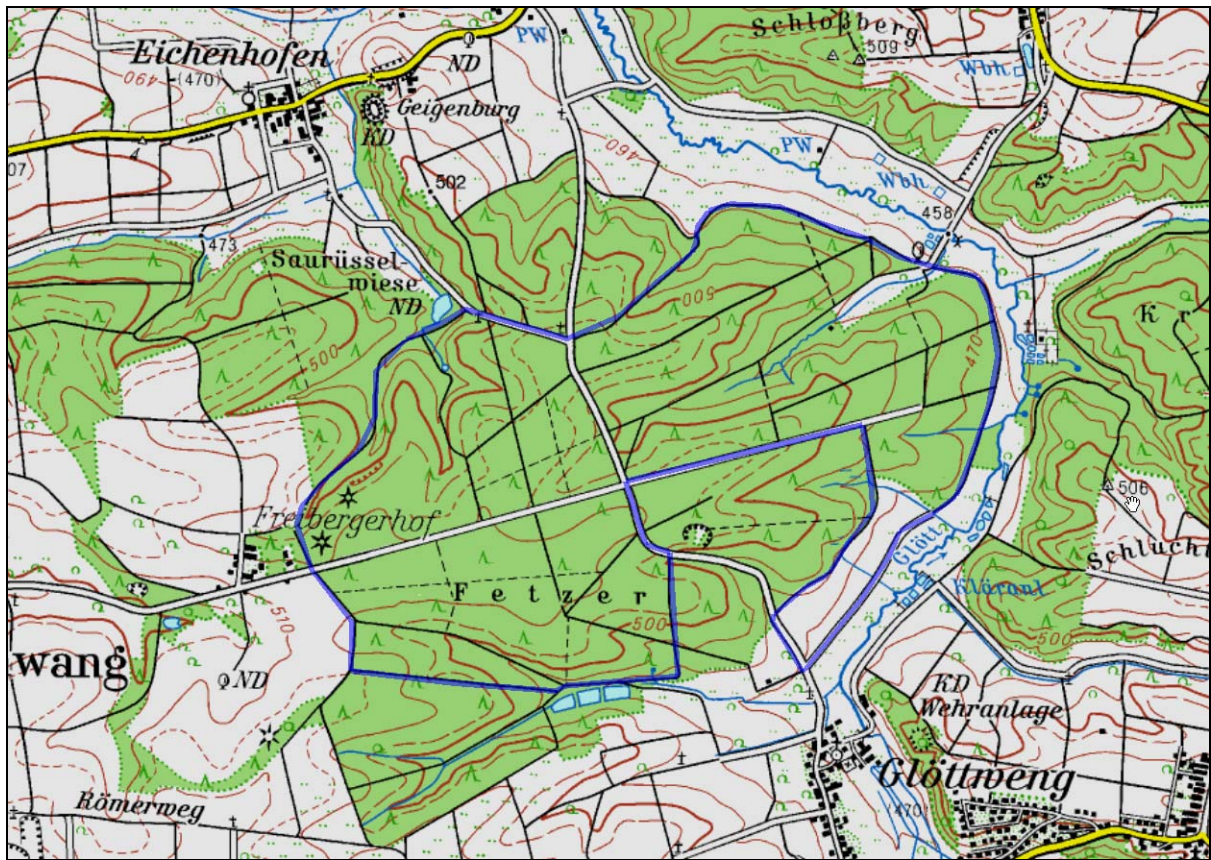
**www.trekking-depot.de
www.spezial-depot.de**



WALD WEST.DE

© 2007 Firma Dehler

DTK50 © LVG Bayern, Nr. 1017/07



Ausrüstung für Outdoor, Camping & Sport

gibt es bei der Firma Dehler in Steppach, Alte Reichsstr. 48.

**www.trekking-depot.de
www.spezial-depot.de**

